

# CRIBAS GRANULADORA SERIE V

## DESCRIPCIÓN

Cribas –Tamiz para granuladoras industriales utilizadas en sectores diversos como herboristerías, sector químico, farmacéutico y alimentario.

Fabricadas en mallas metálicas SERIE FUERTE y EXTRAFUERTE, con hilos redondos o cuadrados.

Fabricaciones en chapa perforada o chapas micro perforadas.

Fabricamos cribas con todo tipo de terminaciones y acabados según especificaciones o requerimientos de cada aplicación. Terminaciones especialmente diseñadas para eliminar contaminación por deshilachado, con juntas en goma de todo tipo o siliconas, metal detectables. (FDA)

## TAMAÑOS

Nuestras cribas, se fabrican a medida según especificaciones y necesidades de cliente.

## MATERIALES Y ACABADOS

- Materiales: 1.4301 (AISI304), 1.4401 (AISI316) y 1.4016 (AISI430 – INOX IMANTADO)
- Acabados; Terminaciones y cantoneras pulidas. Tratamiento superficial electro pulido, conforme a las exigencias de sectores como el alimentario y farmacéutico, con acabados diseñados especialmente para evitar deshilachados en los bordes. (Acabados GMP)

## CERTIFICADOS

- Certificados: Certificado 2.2, Certificado 3.1, juntas FDA

**\*\*\* Bajo demanda: Todo tipo de dimensiones, filtraciones y materiales**

Queda reservado el derecho a modificaciones sin previo aviso.

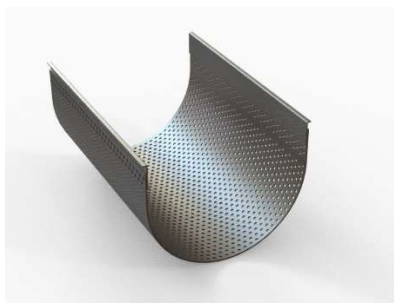
\*

## EJEMPLOS DE FABRICACIÓN



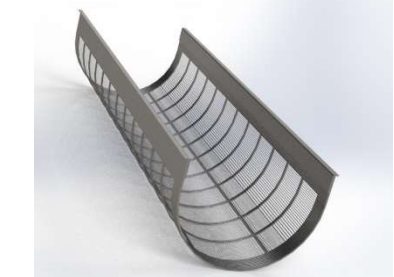
### CRIBAS GRANULADORA TIPO V MALLA

Fabricación en malla metálica con o sin protecciones para deshilachado de malla.  
Pueden incluir juntas FDA (Goma, silicona, metal detectable, etc.)  
Fabricaciones en malla extrafuerte, imantada o en hilos rectangulares.  
Acabados GMP



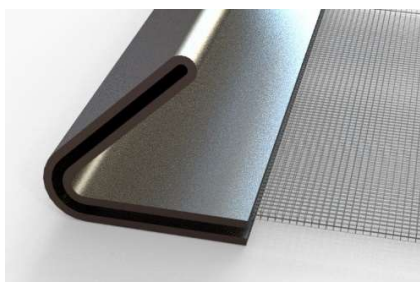
### CRIBAS GRANULADORA TIPO V CHAPA

Fabricación en chapa perforada o micro perforada.  
Pueden incluir juntas FDA (Goma, silicona, metal detectable, etc.)  
Fabricaciones en malla extrafuerte, imantada o en hilos rectangulares.  
Acabados GMP



### CRIBAS GRANULADORA CON REFUERZOS

Fabricación en malla o chapa con montaje de refuerzos tipo sandwich.  
Pueden incluir juntas FDA (Goma, silicona, metal detectable, etc.)  
Acabados GMP



### CRIBAS RECTANGULARES CON CANTONERAS

Fabricación en malla o chapa con montaje de refuerzos tipo sandwich.  
Pueden incluir juntas FDA (Goma, silicona, metal detectable, etc.)  
Acabados GMP

\* Queda reservado el derecho a modificaciones sin previo aviso.